

Scannurbaennone: 17,00m

Portalhöhe: verfahrbar max. 7,00 m

Portalbreite: 10,00 - 14,00m

Bühnenwagen (Hinterbühne)

14,00m breit x 8,00m tief x 0,25m hoch

14,00m b x 8,00m t; +-1,40m fahrbar auch schräg in beide Richtungen

Orchesterpodien (1-6)

Fahrstellung: Orchestergraben -2,13m;

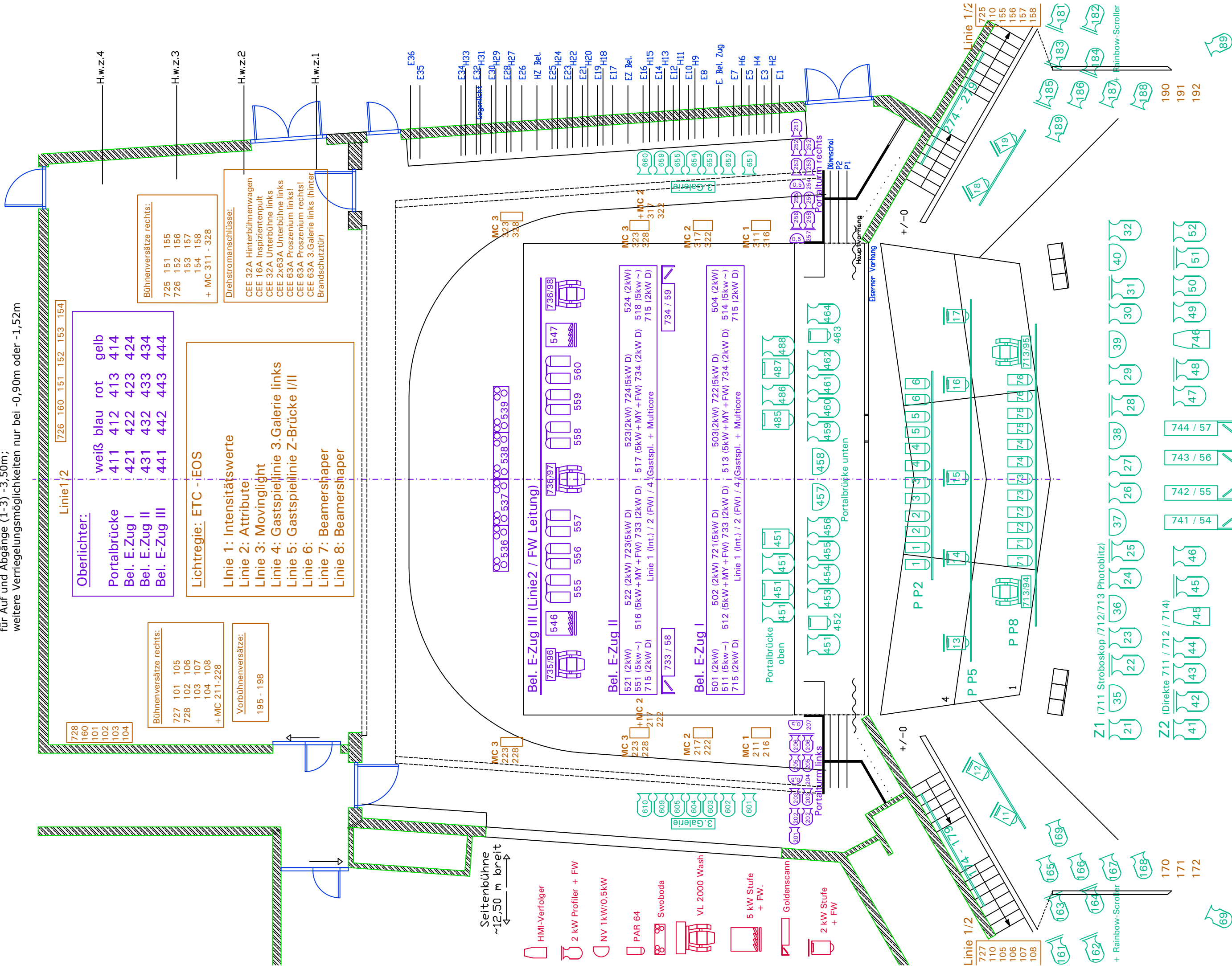
für Umbauten durch Ausgleichpodium -2,80m;

für Auf und Abgänge (1-3) -3,50m;

weitere Verriegelungsmöglichkeiten nur bei -0,90m oder -1,52m

ohne Zusatzbestuhlung -0,75m
mit Zusatzbestuhlung -0,90m

Seitenbühnenort ~7,00m hoch
Hinterbühnenort ~7,00m hoch



Linie 1/2 726 160 151 152 153 154

Oberlichter:

Portalbrücke weiß blau rot gelb
 Bel. E-Zug I 411 412 413 414
 Bel. E-Zug II 421 422 423 424
 Bel. E-Zug III 431 432 433 434
 441 442 443 444

Bühnenversätze rechts:
 727 101 105
 728 102 106
 103 107
 104 108
 + MC 211-228

Vorbühnenversätze:
 195 - 198

Lichtregie: ETC - EOS

Linie 1: Intensitätswerte
 Linie 2: Attribute
 Linie 3: Movinglight
 Linie 4: Gastspiellinie 3. Galerie links
 Linie 5: Gastspiellinie Z-Brücke I/II
 Linie 6:
 Linie 7: Beamershaper
 Linie 8: Beamershaper

Bühnenversätze rechts:
 725 151 155
 726 152 156
 153 157
 154 158
 + MC 311 - 328

Drehstromanschlüsse:
 CEE 32A Hinterbühnenwagen
 CEE 16A Inspizientenpult
 CEE 32A Unterbühne links
 CEE 2x63A Unterbühne links
 CEE 63A Prozenium links!
 CEE 63A Prozenium rechts!
 CEE 63A 3.Galerie links (hinter Brandschutztür)

- HMI-Verfolger
- 2 kW Profiler + FW
- NV 1kW/0,5kW
- PAR 64
- Swoboda
- VL 2000 Wash
- 5 kW Stufe + FW.
- Goldenscann
- 2 kW Stufe + FW

705 - Projektionskabine